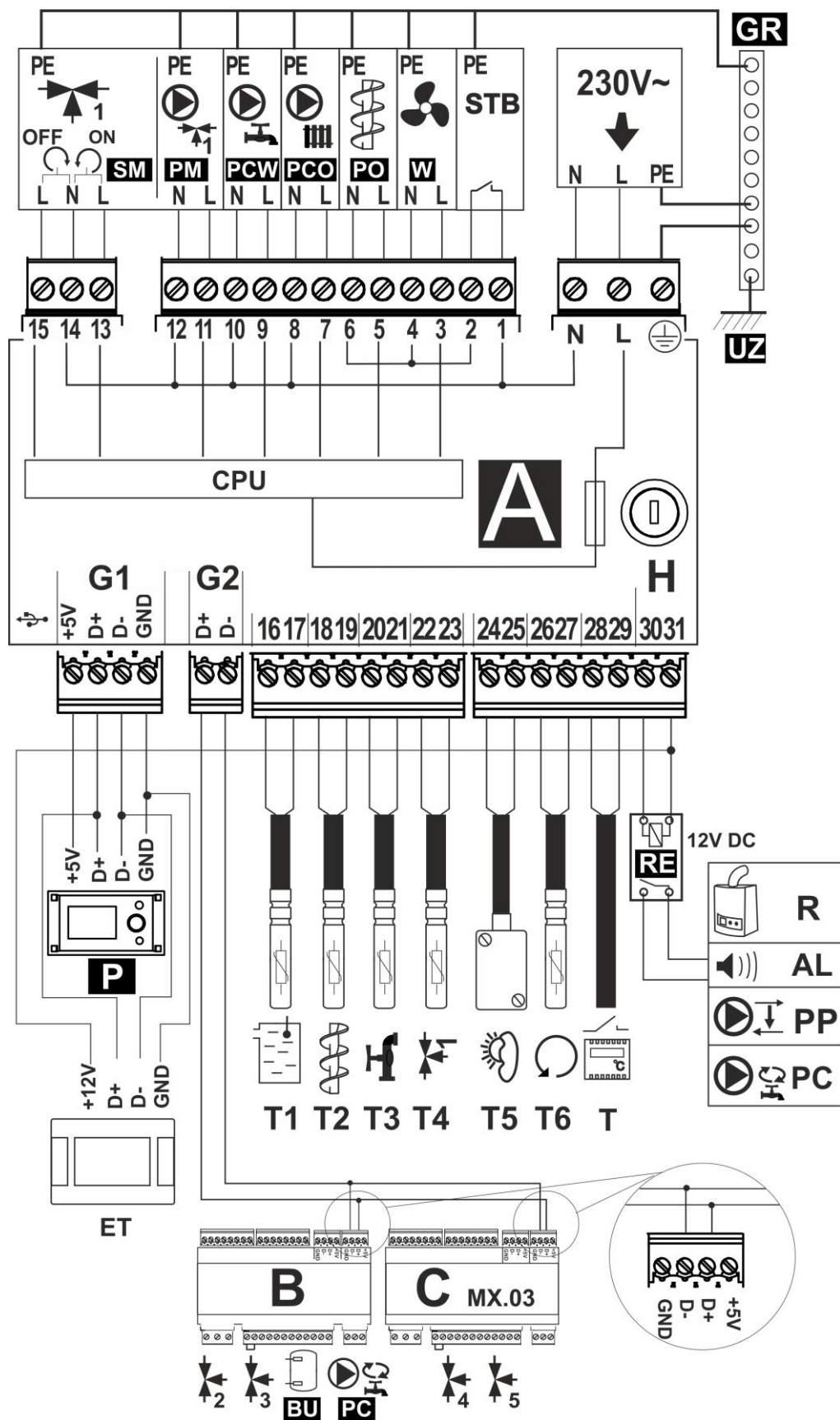


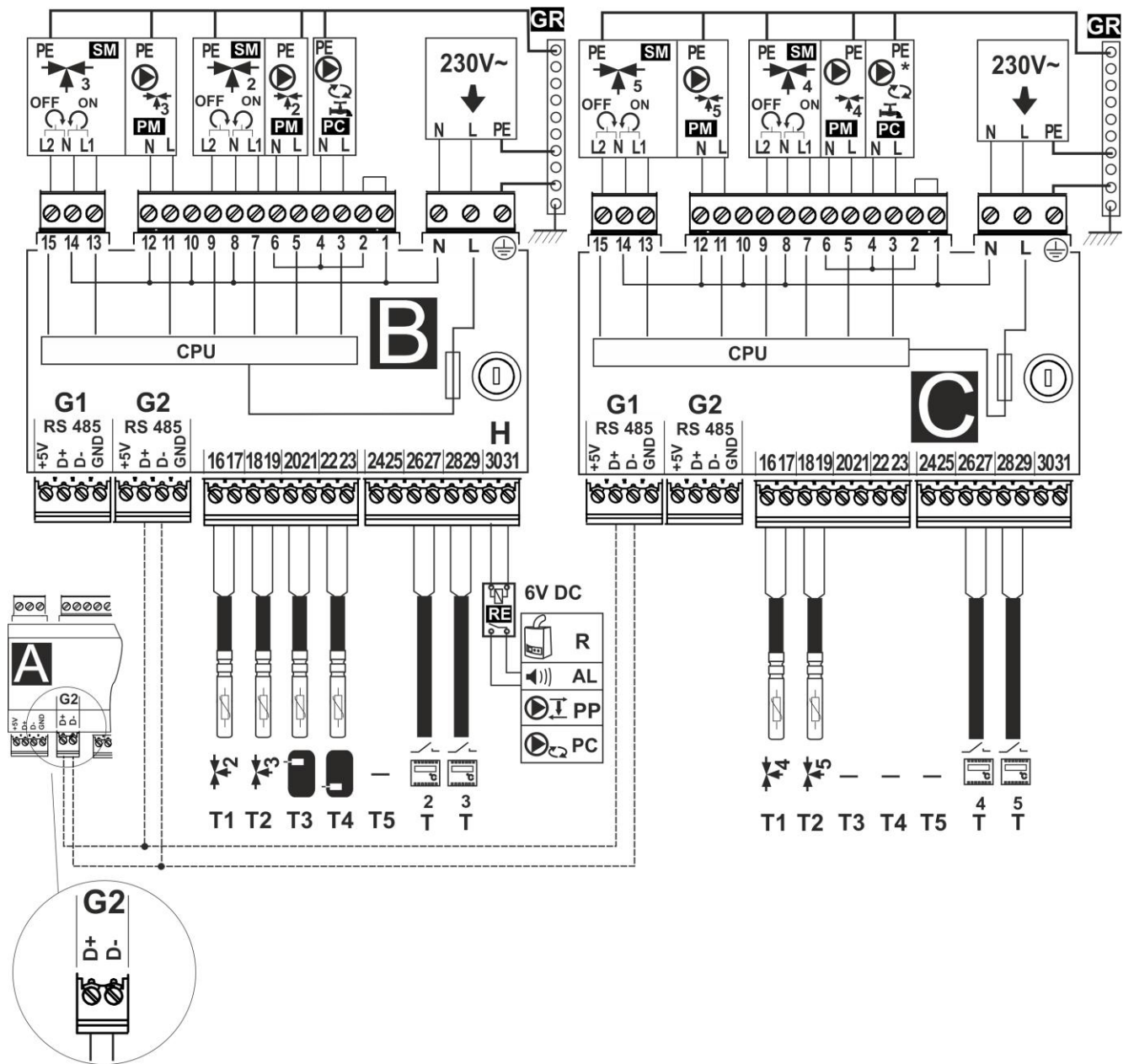
Obr. 22 **Schéma elektrického zapojení – čtyři čerpadla**, kde: T1 – čidlo teploty kotle CT4, T2 – čidlo podavače paliva CT4, T3 – čidlo teploty TUV, T4 – čidlo oběhu podlahového vytápění (termostatický ventil bez el. pohonu), T – pokojový termostat, R – rezervní kotel, AL – signalizace alarmů, PP – čerpadlo zpátečky pro ochranu kotle, P – ovládací panel, 230V~ - napájení, STB – bezpečnostní omezovač teploty (vypíná ventilátor a podavač), W – ventilátor, PO – motor podavače, PCO – čerpadlo kotle, PCW – čerpadlo TUV, PM – čerpadlo termostatického oběhu směšovače (bez el. pohonu) pro podlahové vytáp., GR – nulová lišta, UZ – uzemnění kovového krytu regulátoru, PC – cirkulační čerpadlo TUV (místo pohonu směšovače), RE – relé (5÷6V, max 80mA), T1 – čidlo teploty kotle CT4, T2 – čidlo podavače paliva CT4, T3 – čidlo teploty TUV, T4 – čidlo oběhu podlahového vytápění (termostatický ventil bez el.pohonu), ecoSTER200 – pokojový termostat, R – rezervní kotel, AL – signalizace alarmů, PP – čerpadlo zpátečky pro ochranu kotle, P – ovládací panel, 230V~ - napájení, STB – bezpečnostní omezovač teploty (vypíná ventilátor a podavač), W – ventilátor, PO – motor podavače, PCO – čerpadlo kotle, PCW – čerpadlo TUV, PM – čerpadlo termostatického oběhu směšovače (bez el.pohonu) pro podlahové vytáp., GR – nulová lišta, UZ – uzemnění kovového krytu regulátoru, PC – cirkulační čerpadlo TUV (místo pohonu směšovače), RE – relé (12V, max 80mA), ET – ecoSTER TOUCH

**Podmínkou práce čerpadla PM je nastavení: servisní nastavení → nastavení směšovače 1 → obsluha směšovače = jen čerpadlo** (pokud chybí čidlo směšovače T4, není tato pozice dostupná)

**Podmínkou práce čerpadla PC je nastavení: servisní nastavení → nastavení směšovače 1 → obsluha směšovače = jen čerpadlo, nebo obsluha směšovače = vypnuto** (pokud chybí čidlo směšovače T4, není tato pozice dostupná).



Obr. 23 **Schéma elektrického zapojení – s el. pohonem ventilu**, kde: T1 – čidlo teploty kotle CT4, T2 – čidlo podavače paliva CT4, T3 – čidlo teploty TUV, T4 – čidlo teploty směšovače 1, T5 – venkovní čidlo typ CT4-P, T6 – čidlo teploty zpátečky do kotle, RE – relé (12V, max 80mA) pro zapojení rezervního kotle R, nebo alarm AL, nebo čerpadla zpátečky PP, nebo cirkulačního čerpadla PC, ecoSTER200 – pokojový termostat, R – rezervní kotel, AL – signalizace alarmů, PP – čerpadlo zpátečky pro ochranu kotle, P – ovládací panel, B – rozšiřující modul (dva teplotní okruhy, akumulace, cirkulační čerpadlo TUV), 230V~ - napájení, STB - bezpečnostní omezovač teploty (vypíná ventilátor a podavač), W - ventilátor, PO - motor podavače, PCO - čerpadlo kotle, PCW - čerpadlo TUV, PM - čerpadlo směšovače 1, GR - nulová lišta, UZ - uzemnění kovového krytu regulátoru, ET - ecoSTER TOUCH



Obr. 24 **Schéma elektrického zapojení - moduly B a C**, kde: T1 – čidlo teploty směšovače 2, nebo 4 (CT4), T2 – čidlo teploty směšovače 3, nebo 5 (CT4), T3 – horní čidlo teploty akumulace CT4, T4 – dolní čidlo teploty akumulace CT4, T5 – chybí, RE – relé (12V, max 80mA) pro zapojení rezervního kotle R, nebo alarm AL, nebo čerpadla zpátečky PP, nebo cirkulačního čerpadla PC, T – pokojový termostat, R – rezervní kotel, AL – signalizace alarmů, PP – čerpadlo zpátečky pro ochranu kotle, P – ovládací panel, B – rozšiřující modul (dva teplotní okruhy, akumulace, cirkulační čerpadlo TUV), C (MX.03) – rozšiřující modul (další dva topné okruhy), 230V~ - napájení, PM – čerpadlo směšovače, SM – el.pohon směšovače, PC – cirkulační čerpadlo TUV, GR – nulová lišta.